

## 35. 花粉の少ない森林への転換促進対策

令和8年度予算概算決定額 35,280千円（前年度 65,280千円）

（令和7年度補正予算額（花粉の少ない森林への転換促進緊急総合対策） 5,564,300千円）

### <対策のポイント>

林野庁が実施する花粉症対策の普及啓発等を進めるとともに、花粉の飛散量の予測に資するためのスギ雄花の花芽調査等を実施します。

### <事業目標>

- スギ苗木の年間生産量に占める花粉の少ない苗木の割合の増加（約5割〔令和3年度〕→9割以上〔令和15年度まで〕）
- スギ花粉の発生量の削減（令和2年度比約2割削減〔令和15年度まで〕、約5割削減〔令和35年度まで〕）

### <事業の内容>

#### 1. 効果的な花粉発生源対策の実施に向けた普及及び調査

花粉発生源対策に係る国や都道府県等の取組の成果を普及するとともに、花粉発生源対策をより効果的に実施するために必要な因子の抽出・分析手法の検討等を支援します。

#### 2. スギ雄花花芽調査等の推進

花粉飛散予測に資するスギ雄花花芽調査のためにスギ雄花の着花状況等を調査するとともに、ドローンの活用等による効率的かつ高精度な着花量推定手法の開発を支援します。

#### （関連事業）

#### （R7年度補正予算）花粉の少ない森林への転換促進緊急総合対策

5,564,300千円

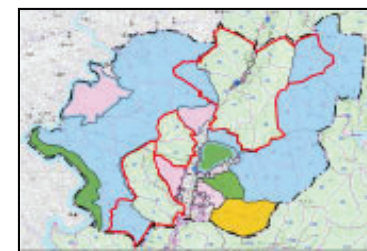
「花粉症対策初期集中対応パッケージ」の着実な実行に向けて、スギ人工林の伐採・植替え等の加速化やスギ材需要の拡大、花粉の少ない苗木の生産拡大等の総合的な対策を緊急に支援します。

### <事業の流れ>



### <事業イメージ>

#### 1. 効果的な花粉発生源対策の実施に向けた普及及び調査



・国や都道府県等の取組の成果を普及

・植替えを促進すべき森林の「見える化」のイメージ

### 林業事業体、森林所有者等への理解の醸成

#### 2. スギ雄花花芽調査等の推進

・スギ雄花の着花状況等の調査

・ドローンの活用等による効率的かつ高精度な着花量推定手法の開発



【お問い合わせ先】 林野庁森林利用課（03-3501-3845）