

# 31. 森林整備事業 <公共>

【令和7年度予算概算決定額 125,565 (125,370) 百万円】  
【令和6年度補正予算額 50,607百万円】

## <対策のポイント>

森林吸収源の機能強化・国土強靱化に向けた、**間伐、主伐後の再造林、幹線となる林道の開設・改良等**の推進に加え、花粉発生源対策として**伐採・植替え、路網整備等を推進**します。

## <事業目標>

- 森林吸収量の確保に向けた間伐の実施（45万ha [令和3年度から令和12年度までの10年間の年平均]）
- スギ花粉の発生量の削減（令和2年度比 約2割削減 [令和15年度まで]、5割削減 [令和35年度まで]）

## <事業の内容>

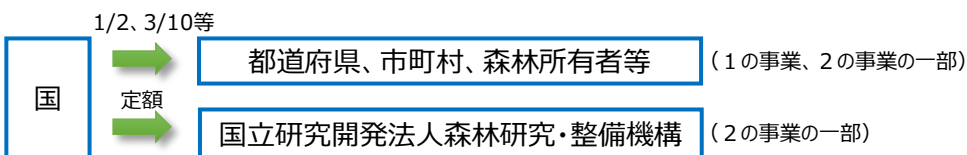
### 1. 間伐や再造林、路網整備等

- ① 省力化・低コスト化を進めつつ、**間伐や再造林等の適切な森林整備**を推進します。
- ② **林業適地等における林道の開設・改良等**を推進します。
- ③ 花粉発生源対策として**伐採・植替え、路網整備等**を支援します。

### 2. 豪雨・台風等による被害を受けた森林等の整備、林道の強靱化

- ① 豪雨・台風等による被害を受けた森林や奥地水源林、**重要インフラ施設周辺の森林等**について、**公的主体による復旧・整備**を推進します。
- ② 林道の強靱化に向け、防災上重要な**幹線林道の開設・改良・機能回復や林道施設の老朽化対策**を推進します。

## <事業の流れ>



※ 国有林においては、直轄で実施

## <事業イメージ>

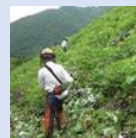
### 間伐や再造林、路網整備等

<林業適地等における対応>

低コスト造林による  
再造林面積の確保

路網整備の推進に  
より再造林等を後押し

森林資源の  
適正な管理



公益的機能の持続的発揮

<花粉発生源対策>

伐採・植替えの一貫作業等や林業専用道の開設・改良を支援



一貫作業の実施



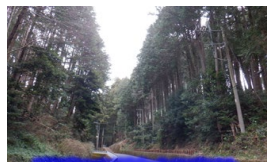
林業専用道の改良 (のり面)



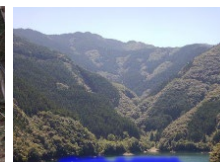
### 豪雨・台風等による被害を受けた森林等の整備、林道の強靱化

重要インフラ施設周辺の森林や奥地水源林等について、公的主体による復旧・整備を推進

防災上重要な幹線林道について、排水施設の整備等の機能回復を支援



道路に近接する森林



奥地水源林



簡易な排水施設の整備



【お問い合わせ先】 林野庁整備課 (03-6744-2303)